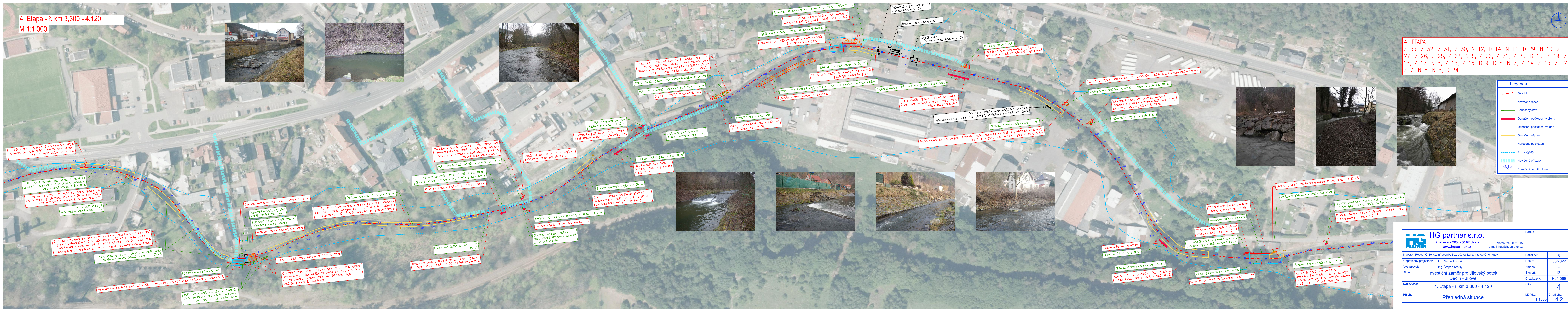


#### 4. Etapa - ř. km 3,300 - 4,120

M 1:1 000



#### 4. ETAPA

Z 33, Z 32, Z 31, Z 30, N 12, D 14, N 11, D 29, N 10, Z 27, Z 26, Z 25, Z 23, N 9, Z 22, Z 21, Z 20, D 10, Z 19, Z 18, Z 17, N 8, Z 15, Z 16, D 9, D 8, N 7, Z 14, Z 13, Z 12, Z 7, N 6, N 5, D 34

## Legenda

-  Osa toku
  -  Navrhované řešení
  -  Současný stav
  -  Označení poškození v běhu
  -  Označení poškození v dne
  -  Označení náplavu
  -  Neřešené poškození
  -  Rozliv Q100
  -  Navrhované přístupy
- 0,12 Staničení vodního toku

 <b>HG partner s.r.o.</b> Smetanova 200, 250 82 Úvaly <b>www.hgpartner.cz</b>		Telefon: 246 082 015 e-mail: hgp@hgpartner.cz		Paré č.:
Investor: Povodí Ohře, státní podnik, Bezručova 4219, 430 03 Chomutov			Počet A4:	8
Odpovědný projektant: Ing. Michal Dvořák			Datum:	03/2022
Výpracoval: Ing. Štěpán Krátký			Změna:	-
Akce:	Investiční záměr z Jilovský potok Děčín - Jilové		Stupeň:	IZ
			Č. zakázky:	H21-069
Název části:	4. Etapa - ř. km 3,300 - 4,120		Část:	4
Příloha:	Přehledná situace		Měřítko:	Č. přílohy: 4.2
			1:1000	